

MetaTrader4 使用指南

For iPhone

目 录

- 如何下载安装 MetaTrader4 交易平台
- 如何登录 MetaTrader4 交易平台
- MetaTrader4 交易平台主要栏目介绍
- MetaTrader4 交易平台功能与操作
- 订单功能介绍
 - ★ 市价成交
 - ★ 挂单交易
 - ★ 如何修改或删除挂单
 - ★ 止损止赢
 - ★ 如何平仓
- 图表的功能与设置
 - ★ 如何添加和删除技术指标

如何下载安装 MetaTrader4 交易平台

1、您可以通过您的 iPhone 在 App Store 中搜索“MT4”，点击“安装”即可免费下载安装。

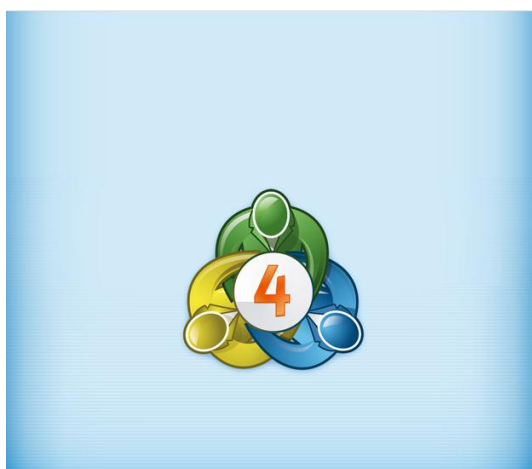


2、您也可以通过扫描二维码下载 MetaTrader4 交易软件。扫描下面二维码，点击打开弹出的链接地址安装交易平台。



如何登录 MetaTrader4 交易平台

★ 点击手机桌面的 MetaTrader4 图标进入登录页面。



★ **使用现有账户登录** 若您如果您已经拥有远东贵金属交易账户，点击“使用现有账户登录”，在新打开界面中的“输入公司名或服务器名”中填写“far”，下拉列表将出现“FarEast-Demo”和“FarEast-Live”，请注意，“FarEast-Demo”用于模拟账户登录，“FarEast-Live”用于真实账户登录。选择其中一个之后，在新界面中输入您的账号和密码，点击“登录”即可登录交易平台。注：开启保存密码功能可能会导致帐号被陌生人操作，建议不要开启。

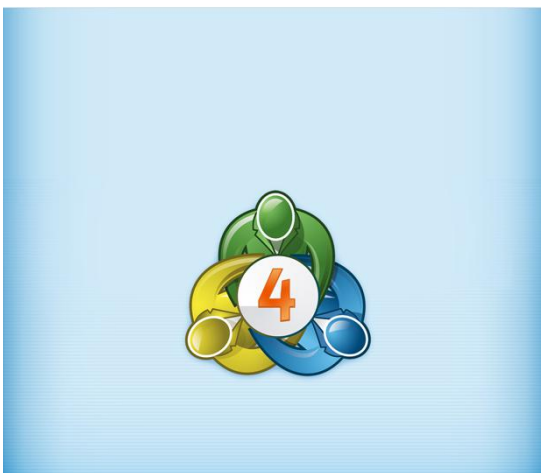
注：登录 MetaTrader4 交易平台前，请确保您的手机可以正常连接到网络。

开始无需注册
一个匿名账户将自动为您创建

打开个人模拟账户
在1263交易商中选择并注册一个账户

登录一个已有账户
使用您的登录名/密码连接您选择的交易商

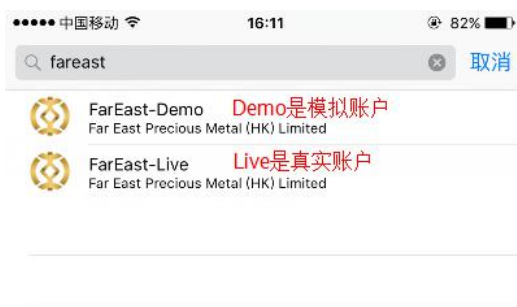
若要打开一个真实账户，请联系您的交易商



fareast 取消

- FarEast-Demo
Far East Precious Metal (HK) Limited
- FarEast-Live
Far East Precious Metal (HK) Limited

Keyboard interface with a search bar containing '搜索' and a '百度英文' label.




MetaTrader4 交易平台主要栏目介绍

★ 在 MetaTrader4 交易平台下方，您可以看到行情、图表、交易、历史和设置 5 个主要栏目。



☆ 【行情】

在“行情”栏目中，您可以点击左上方“编辑”或  按钮添加或删除您所关注的产品；您也可以点击“简单”和“高级的”按钮进行产品报价简单视图和高级视图之间的切换。点击产品列表中的“XAU”（伦敦金）或“XAG”（伦敦银），您还可以建立新订单或挂单



简单

高级的



XAU 1219.80 1220.30

XAG 15.26 15.30



行情



图表



交易



历史



设置



简单

高级的



17:28:21

XAU

点差: 50

1220.00

最低: 1207.80

1220.50

最高: 1221.00

17:25:27

XAG

点差: 4

15.27

最低: 15.13

15.31

最高: 15.28



行情



图表



交易



历史



设置



简单

高级的



17:28:59

XAU

1219.90

1220.40

点差: 50

最低: 1207.80

最高: 1221.00

17:28:58

XAG

15.26

15.30

点差: 4

最低: 15.13

最高: 15.28

XAU: Gold


交易


图表



详细情况

取消

☆ 【图表】

在“图表”栏目中，您可以查看产品价格走势图。图表上方有 5 类可操作菜单，共计 7 个： 为报价显示时段，可选项有 M1（1 分钟图）、M5（5 分钟图）、M15（15 分钟图）、M30（30 分钟

图）、H1（1 小时图）、H4（4 小时图）和 D1（日线图）； 为十字线工具，可查看详细时间点的

报价； 为技术指标添加菜单； 为物件工具。此外，点击走势图您可以建立新订单、刷新图表或添加技术指标。







主窗口

要添加指标，轻击窗口标题

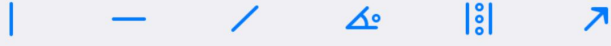
指标窗口1

Relative Strength Index >

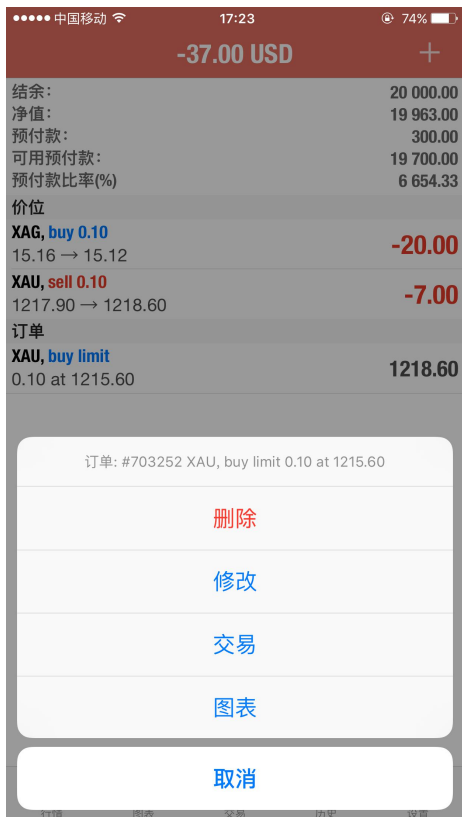
若要调整大小和移动指标子窗口，长击图表



添加物件

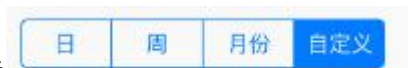


长击图表上的物件以编辑或删除它



☆ **【历史】**

在“历史”栏目中，您可以查看到该时段内已平仓订单、被删除挂单、注资、取款以及该时段内的盈亏详情。点击



可选择查看历史记录时段。

日 周 月份 自定义

Balance	2016.03.29 14:00:27
Deposit	20 000.00
利润:	0.00
信用:	0.00
入金:	20 000.00
出金:	0.00
结余:	20 000.00



行情



图表



交易



历史



设置

16/2/1

16/3/30

OK

Balance	2016.03.29 14:00:27
Deposit	20 000.00
利润:	0.00
信用:	0.00
入金:	20 000.00
出金:	0.00
结余:	20 000.00



行情



图表



交易



历史



设置

☆ **【设置】**

在“设置”栏目中，您可以设置账户，也可以查看图表、信息和日志。

MetaTrader4 交易平台功能与操作

订单功能介绍

★ 市价成交

在“行情”或“图表”栏目中，点击您需要交易的产品“XAU”（伦敦金）或“XAG”（伦敦银），在弹出菜单中选择“交易”，然后在新界面



添加您需要交易的手数，-1和-0.1代表减少1手和减少0.1手，+0.1和+1代表增加0.1手和增加1手。点击上方“市场执行”可选择订单类型。在新界面中，您可以设置止损和获利价位，然后根据您的需要选择“sell”（卖出）或“buy”（买入），订单即可执行。完成下单后，点击“完成”，该笔订单将在“交易”中显示。

注：模拟账户单笔最小可交易 0.1 手，单笔最大可交易 20 手；真实账户单笔最小可交易 0.1 手，单笔最大可交易 20 手。



简单

高级的



XAU	1217.70	1218.20
XAG	15.10	15.14

XAU: Gold

交易

图表

详细情况

取消

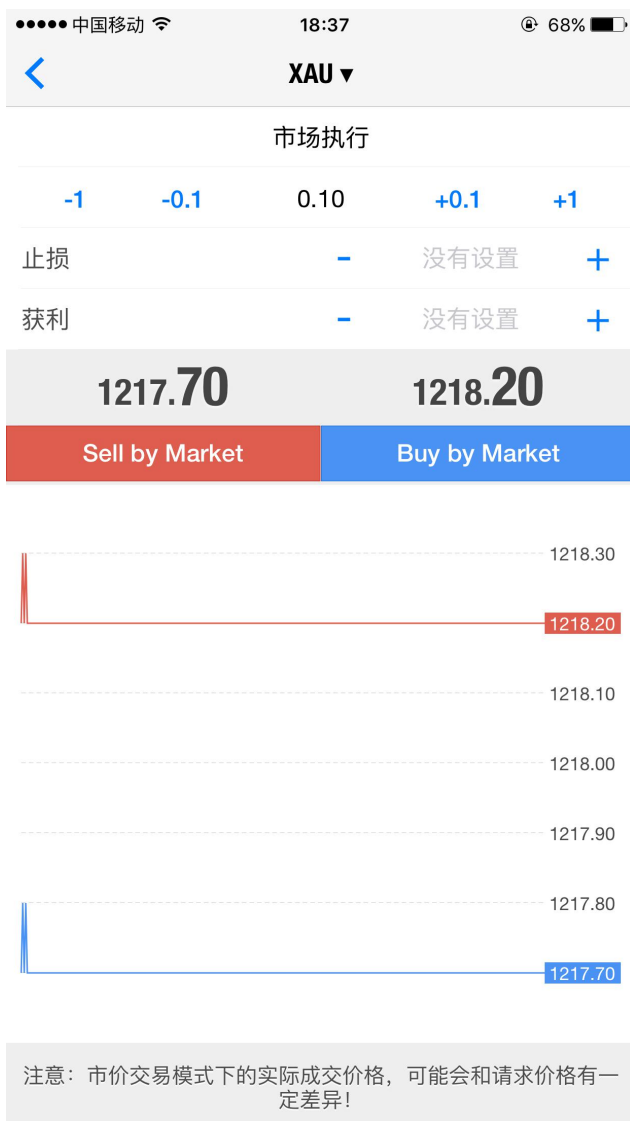
行情

图表

交易

历史

设置



★ 挂单交易

在“行情”或“交易”栏目中，点击您需要交易的产品“XAU”（伦敦金）或“XAG”（伦敦银），在弹出菜单中选择“交易”，然后在新界面

-1 -0.1 0.10 +0.1 +1 添加您需要交易的手数

点击上方“市场执行”可选择订单类型。在订单类型中选择挂单类型，包括买入限价、买入止损、卖出限价和卖出止损，然后点击“下一个”。在弹出的新界面“价格”中输入该挂单的建仓价格，点击下方挂单类型按钮即可建立挂单。您也可以在“止损”、“获利”和挂单期限，完成后点击“下单”即可。

挂单分为以下4类：

买入止损 (Buy stop)：相对目前现价而言，高于现价的挂单买进操作指令。

买入限价 (Buy limit)：相对目前现价而言，低于现价的挂单买进操作指令。

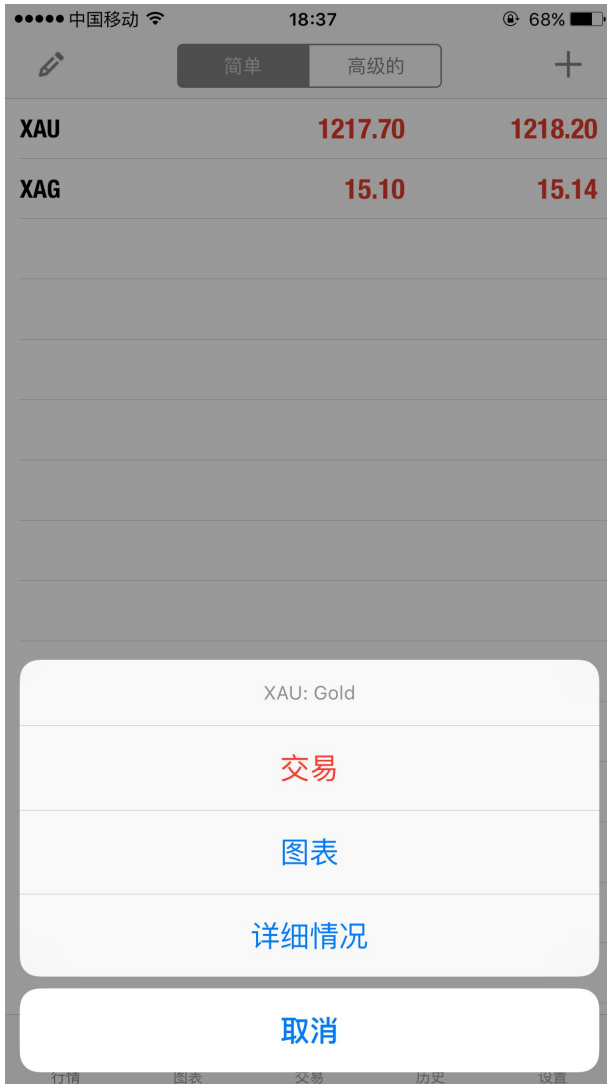
卖出止损 (Sell stop)：相对目前现价而言，低于现价的挂单卖出操作指令。

卖出限价 (Sell limit)：相对目前现价而言，高于现价的挂单卖出操作指令。

注1：模拟账户单笔最小可交易 0.1 手，单笔最大可交易 20 手；真实账户单笔最小可交易 0.1 手，

单笔最大可交易 20 手。

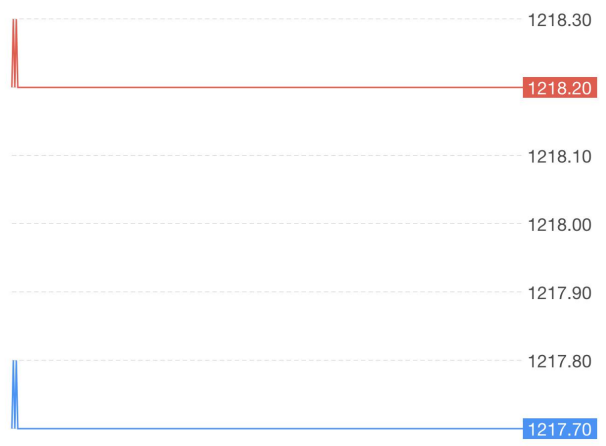
注 2：真实账户伦敦金挂单价位必须距离现价至少 250 点，即 2.5 美元；模拟账户伦敦金挂单价位必须距离现价至少 300 点，即 3 美元；伦敦银挂单价位必须距离现价至少 20 点，即 0.2 美元。



市场执行

-1	-0.1	0.10	+0.1	+1
止损	-	没有设置	+	
获利	-	没有设置	+	

1217.70	1218.20
Sell by Market	Buy by Market



注意：市价交易模式下的实际成交价格，可能会和请求价格有一定差异！

XAU

市场执行

Buy Limit ✓

Sell Limit

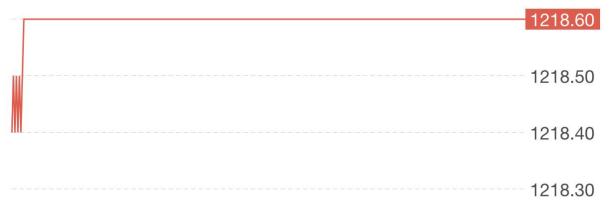
Buy Stop

Sell Stop

	-1	-0.1	1.10	+0.1	+1
价格	-		没有设置		+
止损	-		没有设置		+
获利	-		没有设置		+
期限	没有设置				

1218.10 1218.60

下单





★ 如何修改或删除挂单

若需修改挂单，您可以在“交易”选项中，点击需要修改或删除的挂单，然后长按该挂单，点击弹出菜单中的“修改”，然后根据需要修改建仓价格、止损价、获利价或挂单期限等，设置完成后点击“修改”，系统提示修改成功后点击“完成”即可；

-37.00 USD



结余:	20 000.00
净值:	19 963.00
预付款:	300.00
可用预付款:	19 700.00
预付款比率(%)	6 654.33

价位

XAG, buy 0.10 -20.00
15.16 → 15.12

XAU, sell 0.10 -7.00
1217.90 → 1218.60

订单

XAU, buy limit 1218.60
0.10 at 1215.60

订单: #703252 XAU, buy limit 0.10 at 1215.60

删除

修改

交易

图表

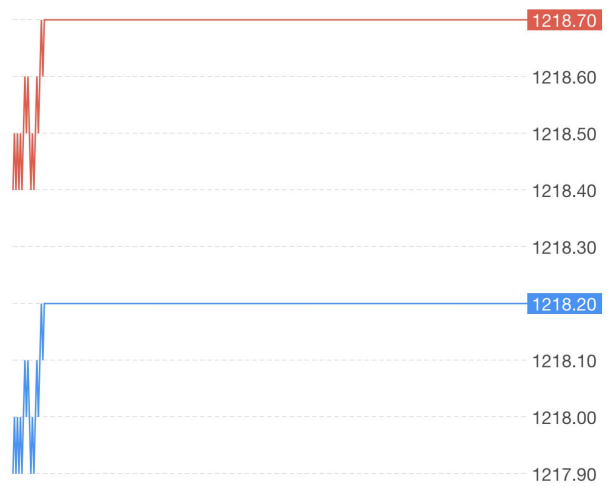
取消

XAU

修改: #703287 buy limit 1.00

价格	-	1215.00	+
止损	-	1210.00	+
获利	-	1220.00	+
期限	没有设置		

1218.20	1218.70
修改	删除



若需删除挂单，您可以在“交易”选项中，点击需要修改或删除的挂单，然后长按该挂单，在弹出菜单中点击“删除”即可。





★ 止损止盈

止损止盈有利于锁定利润和控制风险。建立订单时，可以同时设置止损或止赢价，您也可以长按已建立订单，修改止损价和获利价。点击已建立的市价单，在弹出菜单中选择“修改”，新页面中根据需要设置止损价和获利价位，设置成功后点击“修改”，系统提示设置成功后点击“完成”即可。

注：真实账户伦敦金止损止盈价位必须距离现价至少 250 点，即 2.5 美元；模拟账户伦敦金止损止盈价位必须距离现价至少 300 点，即 3 美元；伦敦银止损止盈价位必须距离现价至少 20 点，即 0.2 美元。



XAU ▼

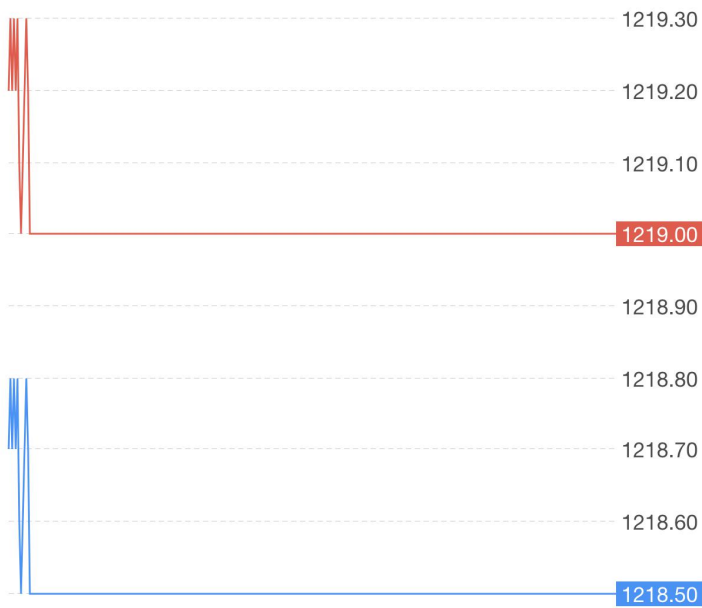
修改: #703245 sell 0.10

止损	-	1222.00	+
获利	-	1215.00	+

1218.50

1219.00

修改



止损价位和获利价位的设定必须与现在市场价位相差至少300点。止损处理由交易商方面执行。

★ 如何平仓

在“交易”选项中，点击需要平仓的订单，然后长按该订单，在弹出菜单中点击“关闭”，在新页面中点击橙色“关闭被***”按钮，系统提示平仓成功后点击“完成”即可。






注意：市价交易模式下的实际成交价格，可能会和请求价格有一定差异！

注:MT4 平台有效比例达到 20%时,系统会强制平仓,(當保證金不足 20%時, 系統會先把客戶帳戶持倉虧損最多的那一張單子平掉, 以保障客戶的帳戶利益)
mt4 模拟账号止盈止损是离市价 3 个点。真实账号是离市价 2.5 个点。伦敦银都是接受距离市价 20 美仙=0.02 美元

图表的功能与设置

★ 如何添加和删除技术指标

点击  图标进入设置页面，在出现的常用技术指标中，点击您需要添加的技术指标 进入属性设置页面，根据您的需求设置后点击“完成”即可添加至图表中。



主窗口

要添加指标，轻击窗口标题

指标窗口1

Relative Strength Index >

若要调整大小和移动指标子窗口，长击图表

趋势

Average Directional Movement Index

Bollinger Bands

Envelopes

Ichimoku Kinko Hyo

Moving Average

Parabolic SAR

Standard Deviation

震荡

Average True Range

Bears Power

Bulls Power

Commodity Channel Index

DeMarker

Force Index

如需修改技术指标的参数，您可以点击该技术指标，在弹出的页面根据您的需要进行设置，设置完成后点击“完成”即可。

主窗口

要添加指标，轻击窗口标题

指标窗口1

Relative Strength Index >

若要调整大小和移动指标子窗口，长击图表



如需删除技术指标，您可以点击指标页面上角的“编辑”按钮，然后点击需要删除的技术指标前面的



按钮，再点击该指标后面的 **删除** 按钮，然后点击“完成”即可。



主窗口

要添加指标，轻击窗口标题

指标窗口1

Relative Strength Index



若要调整大小和移动指标子窗口，长击图表



主窗口

要添加指标，轻击窗口标题

 **指标窗口1**

 **Relative Strength Index**

若要调整大小和移动指标子窗口，长击图表

主窗口

要添加指标，轻击窗口标题

指标窗口1

删除

Relative Strength Index

若要调整大小和移动指标子窗口，长击图表