

FE MT4 电脑版使用指南

目 录

- 如何下载安装 FE MT4 交易平台
- 如何在 FE MT4 交易平台申请模拟账户
- 如何登录 FE MT4 交易平台
- FE MT4 交易平台主要功能与操作
 - ★ 修改密码
 - ★ 功能按钮介绍
 - ★ 图表设置
 - ★ 即时成交
 - ★ 挂单交易
 - ★ 如何设置止盈止损
 - ★ 如何修改或删除挂单
 - ★ 如何平仓
 - ★ 如何查询做单的历史记录
 - ★ 如何添加和删除技术指标

1.如何下载安装 FE MT4 交易平台

点击登录我们公司官网：<https://www.fepm62.com/>,点击“软件下载”中下拉列表“mt4 软件下载”；如图，点击“电脑版下载”；再进行解压根据提示步骤进行安装。

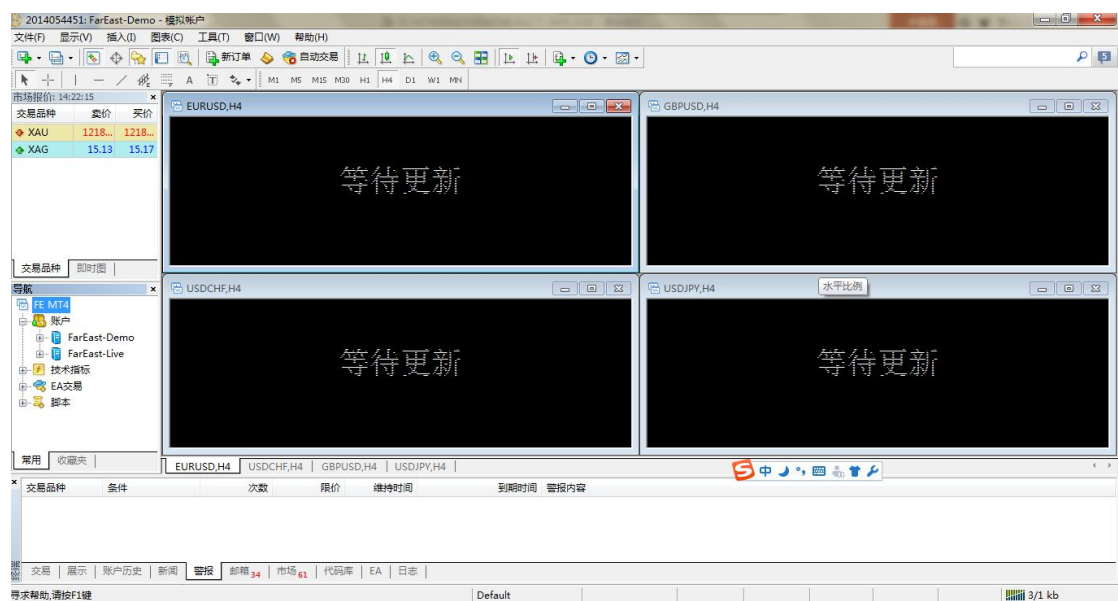


The screenshot shows the website's navigation menu with the following items: 網站首頁, 關於遠東, 新聞資訊, 開戶指南, 軟件下載, 風險管理, 繁體. The '軟件下載' menu is expanded, showing options: JAVA平臺, 平臺下載, 交易插件, 用戶中心, MT4平臺, 平臺下載, 用戶管理中心, 報表登錄. The 'MT4平臺' and '平臺下載' options are highlighted with a red box. Below the menu, there are two buttons: 'JAVA下載' and 'MT4下載'. The 'MT4下載' button is highlighted with a gold background. Below the buttons, there is a section for 'MetaTrader4平臺' with a description: '簡稱MT4是一款非常優秀便捷的在線交易系統軟件，集行情圖表、技術分析、下單交易三大功能於一身；不論市價交易還是掛單交易，都能同時設止盈止損，確保最大利益。' A blue button labeled '下載MT4桌面版' is highlighted with a red box. Below this, there is a section for '移動版下載' with images of a smartphone and a tablet.



The screenshot shows a Windows '新建下載任務' (New Download Task) dialog box. The fields are filled with the following information: 網址: <http://www.fe062.com/xiazai/MT4setup.zip>, 名称: MT4setup.zip (360 KB), 下載到: C:\Users\Administrator\Desktop\ (with a '浏览' button), 类型: WinRAR ZIP 压缩文件, C盘剩余空间: 42.9 GB. At the bottom, there are three buttons: '安全打开', '下載' (highlighted with a red circle), and '取消'.

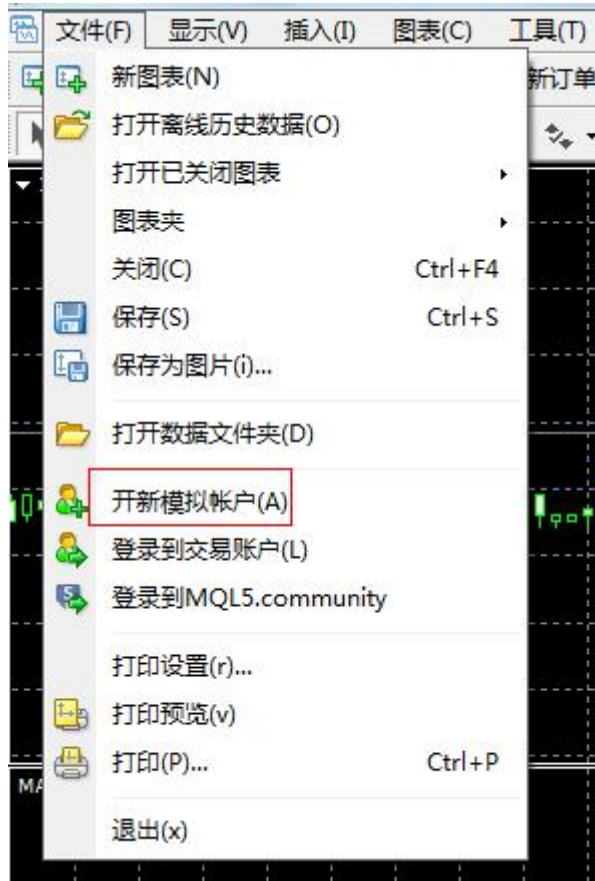




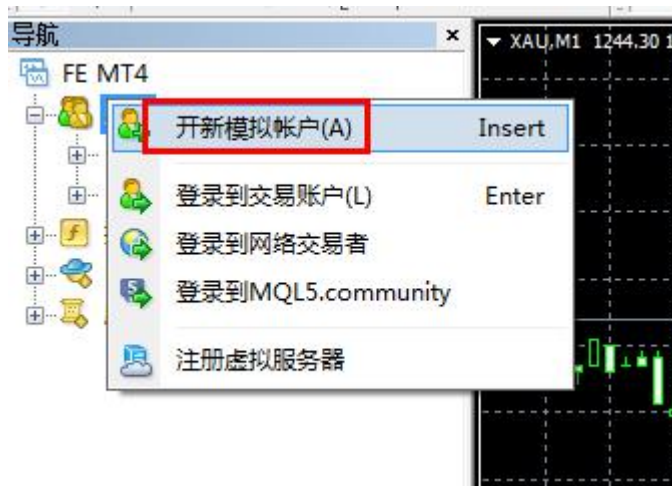
2.如何在 FE MT4 交易平台申请模拟帐户

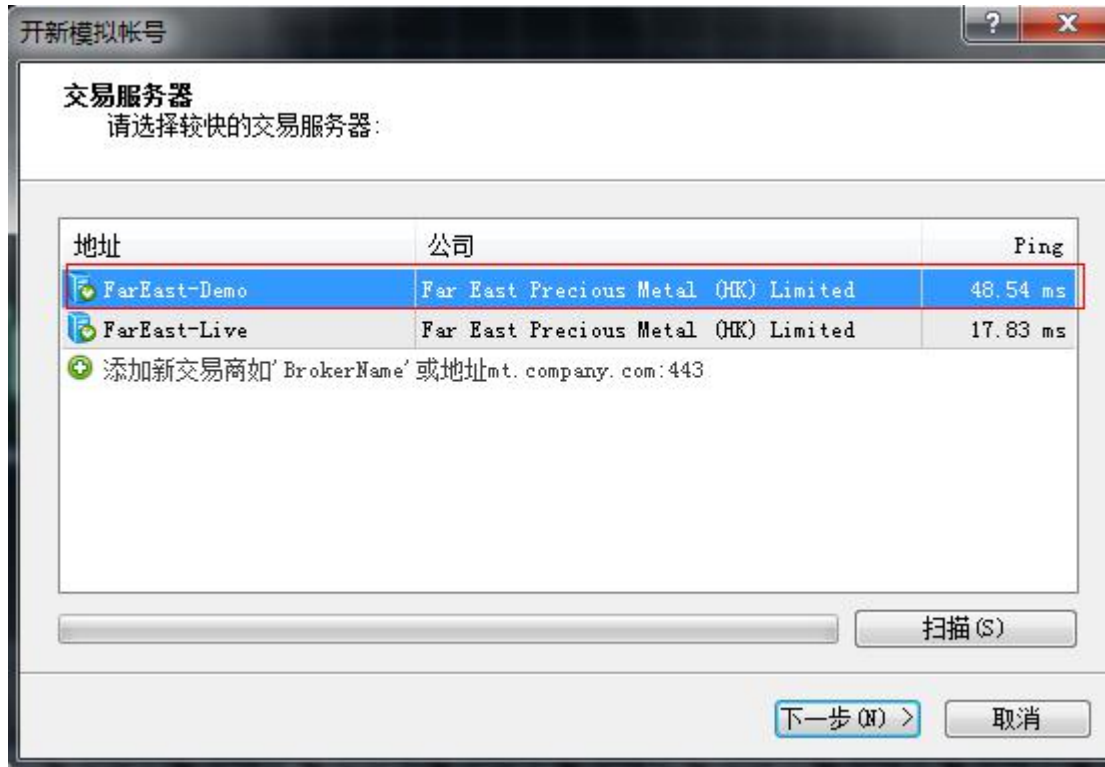


方法一、安装后点击“FE MT4”，点击平台左上角的“文件”一开新模拟账户。

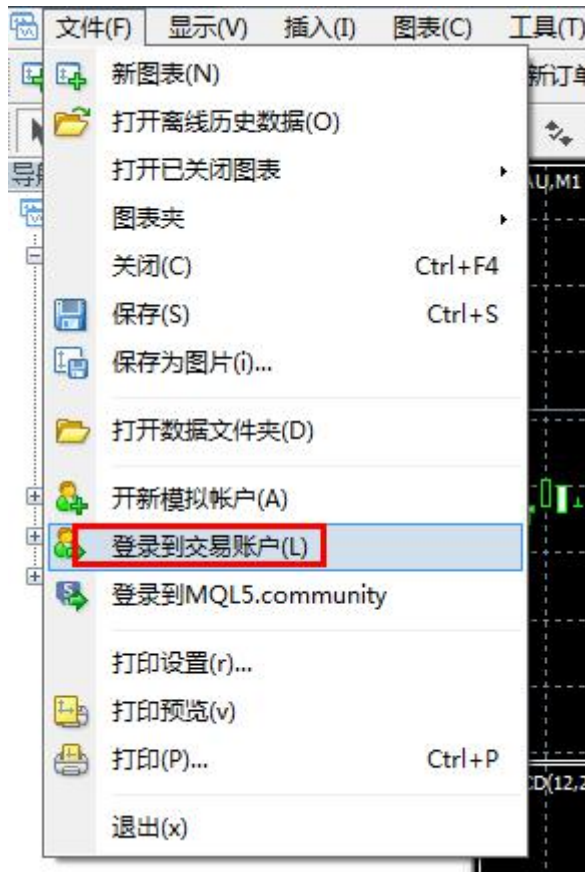


方法二，右击导航中的“账户”—开新模拟账户。

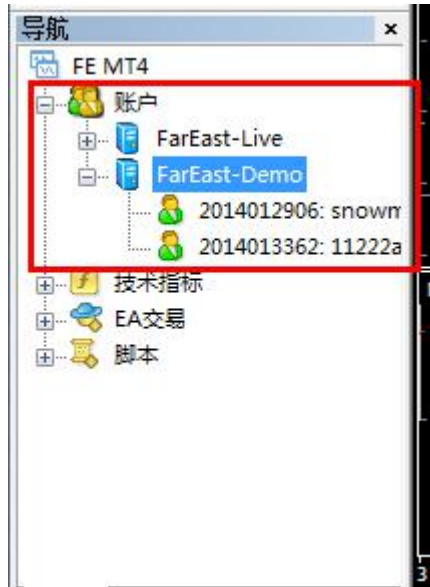




按照步骤提示操作，填写全部信息，提交后就可以直接登录模拟账户。注：主密码为交易密码，投资人密码为只读密码，不可进行交易。



方法二：如图，点击平台左边中间处的导航栏“账户”，对应有模拟 demo,真实 live；双击需要登录的账户，就会出现上面的登录对话框。



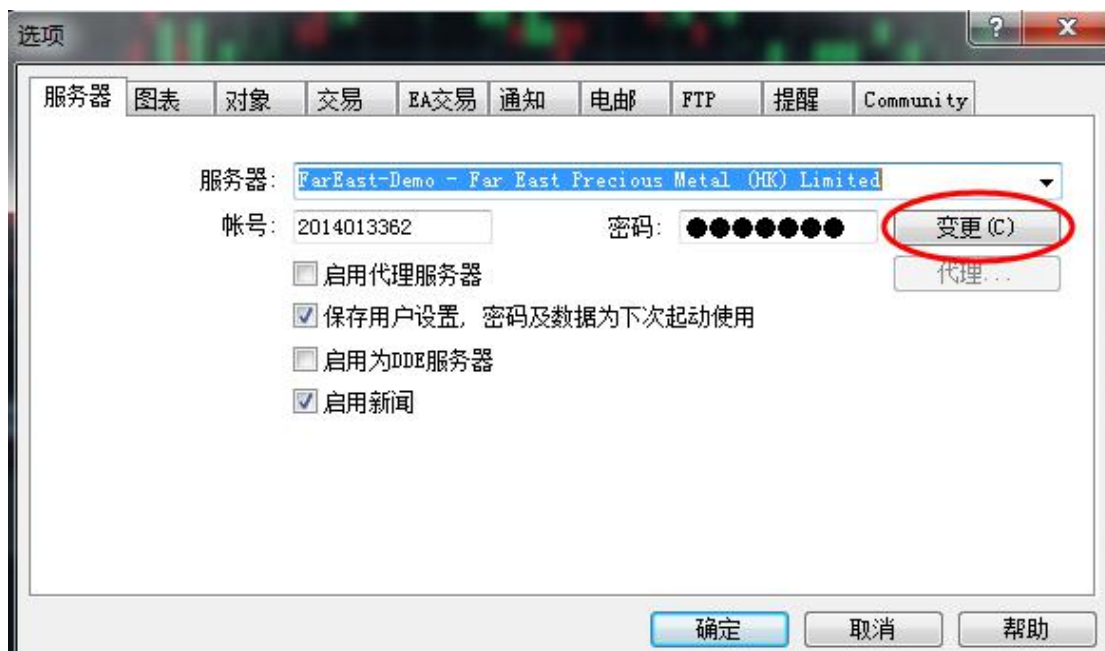
注：在登录时，注意留意右下角的信号提示，若显示“账户无效”，即是服务器不正确或者是密码不正确，请注意登录时密码输入和服务器选择。

4. FE MT4 交易平台主要功能与操作

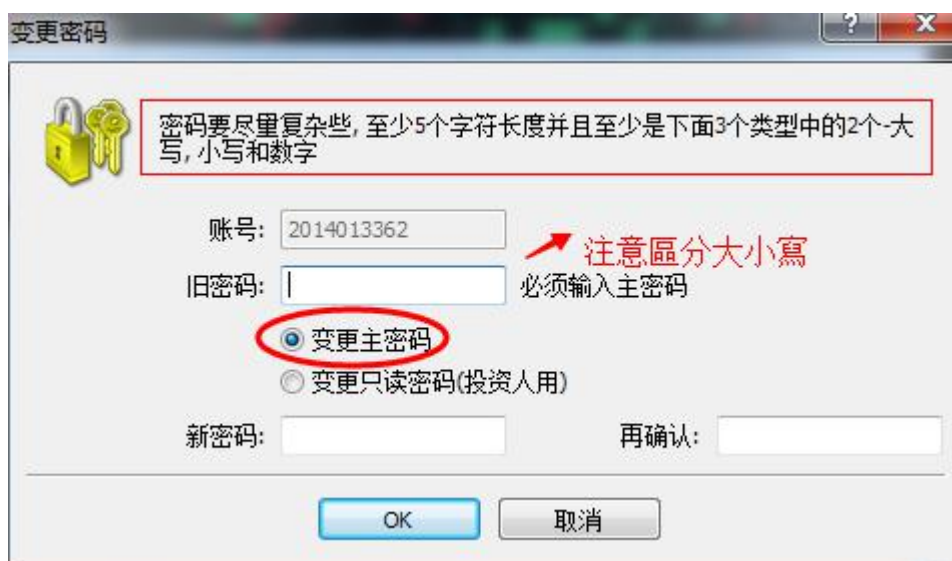
★ 修改密码

点击菜单栏“工具”---选项，如图，按照提示操作，请注意必须要登录上账户才能进行修改。





注意修改的是“主密码”，点击“ok”后，会返回到前一步，确认后重新用新的密码登录账户即可。



★ 功能按钮介绍：

A. 菜单栏

“文件”作用是记录打开或者关闭的图标窗口、交易账号的登入、图表窗口的打印等，热键操作为“Alter+F”。

“显示”是显示各种语言设置、工具栏、状态栏、图表工具栏及交易品种、市场报价、数据窗口，导航器、终端及智能 EA 交易等，热键为“Alter+V”。

“插入”是插入各种技术指标及趋势线、直线、通道线，图形及文字等，热键为

“Alter+l”

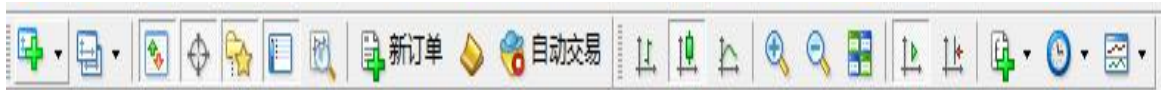
“图表”是显示各种折线、蜡烛图，柱状图以及时间周期、成交量，图表放大缩小及图表背景颜色设置等，热键为“Alter+C”。

“工具”主要作用是调出“新订单”下单界面及修改交易密码（在选项一栏里）热键为“Alter+T”






“窗口”是各个交易品种各个时间周期的图标窗口的排列设置，可以选择平铺、层叠，也可以选择多个窗口同时显示，热键为“Alte+W”。


“帮助”是为帮助信息栏，客户可以访问“MQL4”网站及浏览相关技术指标和博客的连接，热键为“Alte+H”。

B.工具栏





包括交易品种，图表夹，报价，数据窗口及新订单几种图表按钮及放大、缩小按钮和时间周期按钮，技术指标列表等。

为交易品种点击下拉三角按钮可以显示平台所有的交易品种。为显示标价窗口双击隐藏。为导航器按钮，单击显示，双击隐藏。为终端按钮，单击显示，双击隐藏。点击出现订单界面。

图表窗口几种图形的快速切换按钮，第一个是柱状图按钮第二个是蜡烛图按钮第三个是折线图按钮。

图表放大、缩小按钮，点击相应放大缩小图表窗口，图表排列按钮，

技术指标选取按钮，点击下拉三角按钮选择相应的技术指标，时间周期按钮，点击下拉三角选择相应时间周期

C.划线工具及时间周期图标栏



光标，十字光标，画垂直线，画水平线，画趋势线，等距通道线，斐波那契回调线； M1 M5 M15 M30 H1 H4 D1 W1 MN 时间周期图表按钮：M1 是一分钟图，M5 是 5 分钟图，M30 是 30 分钟图，H1 是一小时图，H4 是 4 小时图，D1 是日线图，W1 是周线图，MN 是月线图。

★ 图表设置

图表分为折线图，阴阳蜡烛图，柱状图；可以直接在工具栏上切换，如图：



一般看盘图表设置为阴阳蜡烛图，红升绿降，切换为蜡烛图，再点击扩大的工具，设置为适合的大小；再点击右键“属性”设置为如图颜色确认即可。如图操作：





★ 即时成交

方法一：双击左上角交易品种，XAU（伦敦金），XAG（伦敦银）



方法二：点击工具栏上的“新订单”



按照市价即时成交时，也可同时设置止盈止损，设置建仓手数（可选最小单笔 0.1 至最大单笔 10 手），交易品种，根据行情进行建多单或者是空单。



★ 挂单交易

交易类型分为即时成交、挂单交易、修改订单。

在建立新单的显示框中，选择交易类型为“挂单交易”，可以同时设置止盈止损，伦敦金挂单价必须离开市价至少 250 点差，即为 2.5 美元，伦敦银是至少 20 点差，即为 0.2 美元。如图操作：

注：截止日期，若是当天就是到当天结算时间有效，若无日期选择就是默认当周有效。



挂单分为以下 4 类：

买入止损 (Buy stop)： 相对目前现价而言，高于现价的挂单买进操作指令。

买入限价 (Buy limit)： 相对目前现价而言，低于现价的挂单买进操作指令。

卖出止损 (Sell stop)： 相对目前现价而言，低于现价的挂单卖出操作指令。

卖出限价 (Sell limit)：相对目前现价而言，高于现价的挂单卖出操作指令。

注：红色字体的挂单类型系统不支持。

★ 如何设置止盈止损

平台下方的“终端”栏，常用的有：交易、账户历史、邮件。

切换到“交易”一栏，可以查看到账户的资金状况、做单状况。

对即时单设置止盈止损。双击即时成交的单子中的“止损获利”，或者选中需要设置的单子右击“修改或删除订单”，如图操作：

类型	手数	交易品种	价格	止损	获利	价格
buy	0.10	x.a.u	1276.60	0.00	0.00	1268.00



★ 如何修改或删除挂单

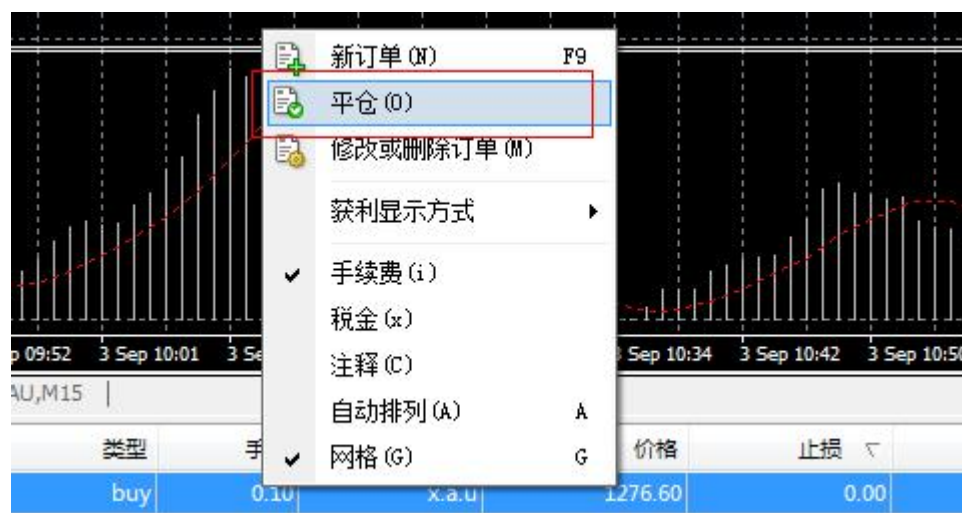
双击之前设置的挂单，或者选中之前设置的挂单右击“修改或删除订单”，可以进行修改设置的价格、时间和删除挂单。如图操作：



★ 如何平仓

在终端交易里面显示的订单中选择所需平仓的交易单，双击该交易单出现平仓指令，点击平仓，或者点击订单鼠标右击点平仓，另或直接点击订单后面的“x”平仓后的单子在账户历史里面显示。

如图操作：





注:MT4 平台有效比例达到 20%时,系统会强制平仓,(當保證金不足 20%時, 系統會先把客戶帳戶持倉虧損最多的那一張單子平掉, 以保障客戶的帳戶利益)
 mt4 模拟账号止盈止损是离市价 3 个点。真实账号是离市价 2.5 个点。伦敦银都是接受距离市价 20 美仙=0.02 美元

★ 如何查询做单的历史记录

切换到“账户历史”一栏，或者点击右键，可以设置为所需要的时段。如图操作：



★ 如何添加和删除技术指标

1.如何添加指标：点击菜单栏的“插入”,选中需要的指标。“技术指标”是涵盖各种趋势指标、震荡指标、成交量指标、威廉指标及自定义指标，需要哪种指标可以调取，MT4 软件支持多种指标叠加，可以随意调整主副图表窗口大小及副图表窗口个数。

划线操作：可以画直线，水平线、趋势线，角度线、通道线、回调线及图形。客户可以

在划线工具及时间周期图标栏或者“插入”菜单栏选择相应的图形图线在主图表窗口 K 线上画取，取消划线只要双击图线后出现三个小点后再按“Delete”键即可。

（注意：若要想画取的点位更精确可以选取线条后在已经生成的 K 线区域内选择某个 K 线按住“Ctrl”键同时点击 K 线高低点后松开鼠标后即可）

这里以移动平均线举例，如图设置需要的参数。



2.如何删除技术指标：鼠标选择好需要删除的技术指标，点击右键“删除技术指标”。

